

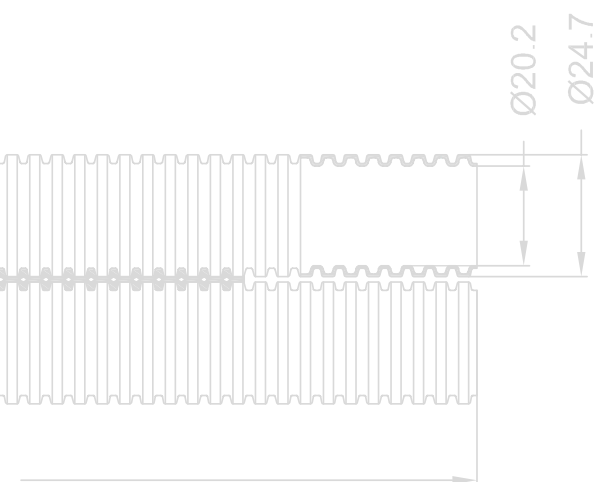
HENCO COMBI®



RADIATOR



SANITARY



Your Connection to Perfection



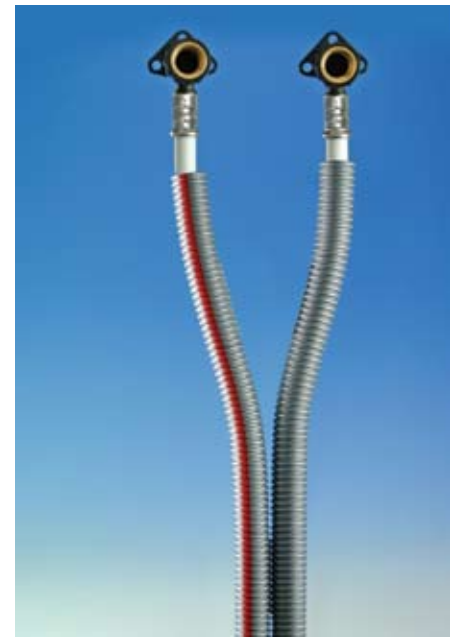
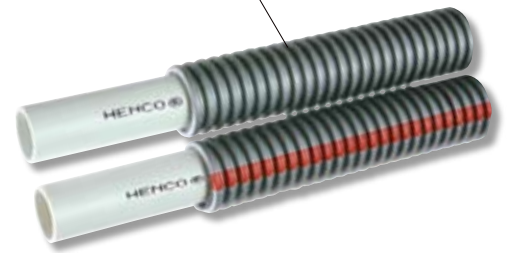
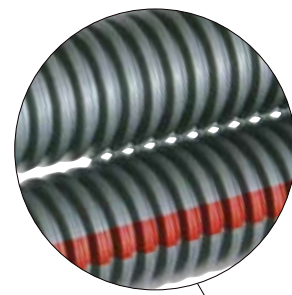
HENCO COMBI®

Der Henco Combi besteht aus zwei Henco PE-Xc/AL/PE-Xc-Rohren, die mit zwei Polyethylenmänteln versehen sind, die mit Hilfe von perforierten Zwischenbefestigungen miteinander verbunden sind. Und zwar alles auf einer einzigen Rolle.

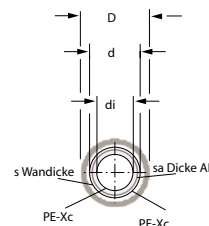
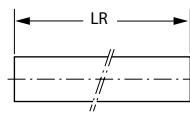
Die Zwischenbefestigungen halten alles zusammen und sorgen für eine einwandfrei verarbeitete Installation.

Außerdem erlauben die perforierten Verbindungen, die Mäntel voneinander zu trennen, wo dies nötig ist.

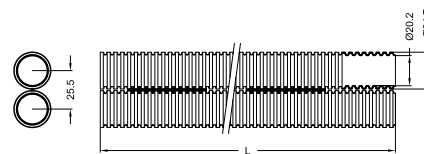
Um den Inhalt von zwei Mantelrohren leicht voneinander unterscheiden zu können, ist einer der beiden silbergrauen Mäntel mit einer roten Linie markiert.



TYPE: HENCO COMBI® Henco Mehrschichtverbundrohr mit doppeltem Mantel (Rollen)



RING					
d	di	D	s	sa	LR
mm	mm	mm	mm	mm	mm
16	12	25	2	0,4	50 M



Your Connection to Perfection

