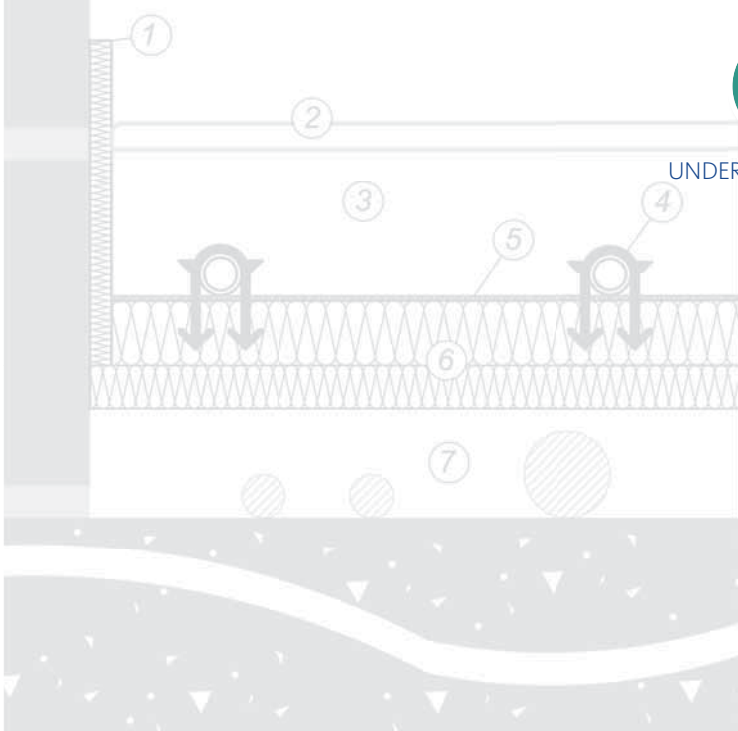


HENCOFLOOR TACKER



UNDERFLOOR HEATING



FLOOR



Pourquoi Hencofloor?

Hencofloor offre tout un ensemble de produits de qualité supérieure avec pour fer de lance le tube multicouche de Henco. L'installation d'un tube de qualité avec une longue durée de vie est d'une importance primordiale dans un système de chauffage par le sol. En effet, le remplacement de la tuyauterie coûte cher.

En plus de cet assortiment de produits haut de la gamme, Hencofloor dispose d'un bureau de conception expérimenté et convivial qui garantit sur tous les plans l'encadrement nécessaire.

- ▶ Conseils techniques motivés
- ▶ Plan de pose détaillé à l'échelle.
- ▶ Dossier technique, calcul complet chauffage par le sol.
- ▶ Propre assurance ingénieurs
- ▶ Suivi précis en concertation avec toutes les parties intéressées.

Tout ceci fait de Hencofloor votre partenaire idéal pour votre projet de chauffage par le sol.

Avantages d'un chauffage par le sol

- ▶ La combinaison idéale avec les applications de chauffages efficaces en énergie tels que par exemple les pompes à chaleur, les chauffe-eau solaires, etc.
- ▶ Une diminution considérable des frais d'énergie par rapport aux autres systèmes de chauffage.
- ▶ La chaleur agréable correspond parfaitement aux besoins humains.
- ▶ Les radiateurs sont superflus et l'espace peut donc être totalement utilisé à d'autres fins.
- ▶ Esthétique, les éléments de chauffage dérangement appartiennent au passé.
- ▶ Hygiénique, la poussière ne peut plus s'accumuler nulle part comme pour un chauffage conventionnel.



Tube multicouche Henco

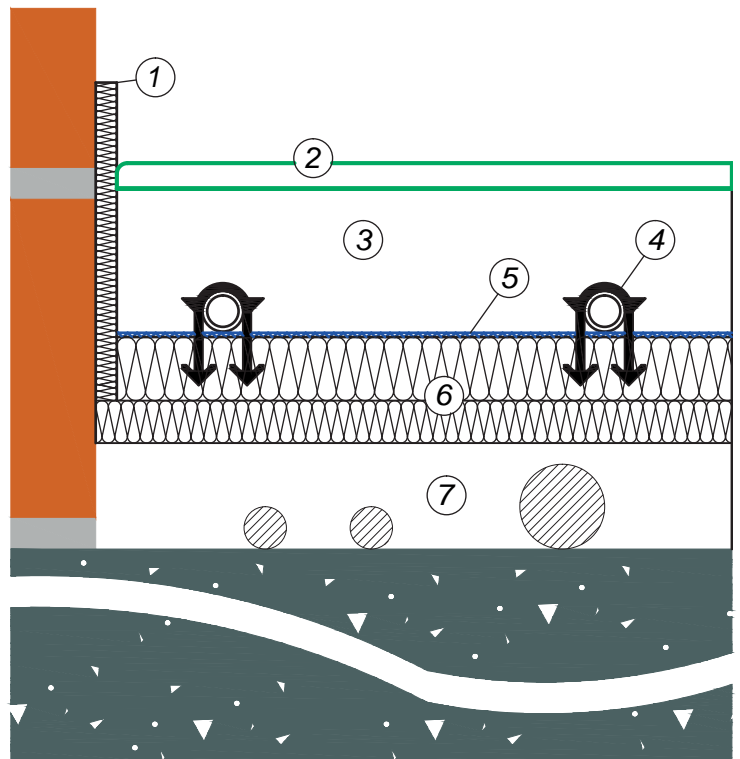


Le tube multicouche HENCO présente tous les avantages du métal et du plastique

- ▶ Tube en aluminium soudé bout à bout sans couture
- ▶ 100 % étanche à l'oxygène
- ▶ Coefficient de dilatation linéaire minime, comme le métal
- ▶ Entièrement résistant à la corrosion et aux influences chimiques et électrochimiques
- ▶ Insonorisant comme un tube en matière synthétique
- ▶ Tube extérieur et intérieur en polyéthylène réticulé par un faisceau d'électrons
- ▶ Résistance élevée à la pression et à la température
- ▶ Surface lisse – peu de perte de pression
- ▶ Aussi léger qu'un tube en matière synthétique
- ▶ Flexible, se plie facilement, même par de basses températures, maintient sa forme courbée

Hencofloor système Tacker

Il s'agit d'un système de chauffage par le sol où le tube est fixé au moyen d'agrafes Tacker, un système souvent utilisé pour pourvoir de grandes surfaces d'un chauffage par le sol. Pour la pose des agrafes Tacker, on doit utiliser une agrafeuse Tacker. Pour un mètre de tube, il faut en moyenne 3 agrafes Tacker. La longueur des agrafes est en relation avec l'épaisseur d'isolation sous-jacente.

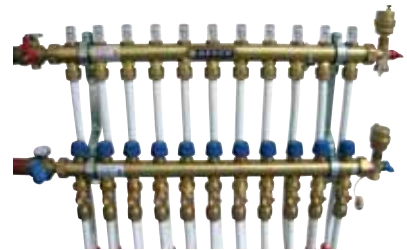


- | | |
|---|----------------------------|
| 1 Isolation périphérique | 5 Feuille PE |
| 2 Finition du sol | 6 Panneau d'isolation plat |
| 3 Chape | 7 Chape de justification |
| 4 Tube du chauffage par le sol avec agrafe Tacker | |

Hencofloor matériaux système Tacker

RÉFÉRENCE	DESCRIPTION
UFH-TACK-40	agrafe Tacker 40 mm (diamètres de tube 16, 17, 18, 20 mm)
UFH-TACK-60	agrafe Tacker 60 mm (diamètres de tube 16, 17, 18, 20 mm)
UFH-TACK-38	agrafe Tacker 38 mm (diamètres de tube 16, CLIPQ-20 à 60)
UFH-ISO20	panneau d'isolation plat 20 mm (CLIP-20 à 60)
UFH-ISO30	panneau d'isolation plat 30 mm (CLIP-20 à 60)
UFH-TACK-KLS	plaque repliable avec isolation
UFH-TACK-ROL	isolation en rouleau
UFH-SCOTCH-66	bande adhésive pour plaque repliable avec isolation et isolation en rouleau
UFH-FOIL-R5050	feuille PE avec marquage
UFH-FOIL-CLIP25	clou de feuille
UFH-ISOBORD	isolation périphérique
UFH-DH40	gaine élastique pour joint
UFH-ADN10	adjuvant pour chape en sable et ciment
UFH-DP200	joint de dilatation
UFH-PLUG80	cheville de montage pour panneau d'isolation plat

Collecteurs Hencofloor



Régulations Hencofloor



DESCRIPTION	UFH-ISO-20	UFH-ISO-30
Dimensions panneau (mm)	1000 X 500	1000 X 500
Épaisseur de l'isolation (mm)	20	30
Type de qualité`	EPS 150	EPS 150
Résistance à la flexion (kPa)	200	200
Résistance à la pression 10% déformation (kPa)	150	150
Résistance à la pression 3% déformation (kPa)	50	50
Résistance à la pression max. 2% déformation (kPa)	40	40
Chaleur spécifique suivant 4108 (J/kg.K)	1470	1470
Module E suivant DIN 53457 (kPa)	8000	8000
Résistance à la température (°C)	80	80
Absorption d'eau cube 5/5/5 - 7 jours	2,2 % VOL	2,2 % VOL
Absorption d'eau cube 5/5/5 - 1 an (DIN 53457)	3,8 % VOL	3,8 % VOL
Densité (kg/m³)	25	25
Résistance thermique (m²K/W)	0,55	0,85
Charge de pression max. (kg/m²)	4000	4000
Emballage (pc)	30	20

Systèmes Hencofloor



Tacker CLIP

Système avec agrafes Tacker



Panneau à plots PRO

Système avec panneau ou feuille à plots



Profilé de montage U-ONE / U-DOUBLE

Système avec profilés de montage



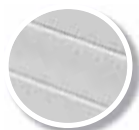
Treillis MAZE

Système avec métalliques



Système à sec OMEGA

Système pour finition avec éléments de sol



RENO12

Système pour construction basse

CLIP

CLIP - 40

CLIP - 20

CLIP - 50

CLIP - 30

CLIP - 60

Garantie

Henco a obtenu dans le monde entier plus de 50 certificats de qualité de la part d'institutions renommées. Ils constituent la base de la garantie de 10 ans qui accompagne chaque chauffage par le sol Hencofloor.

