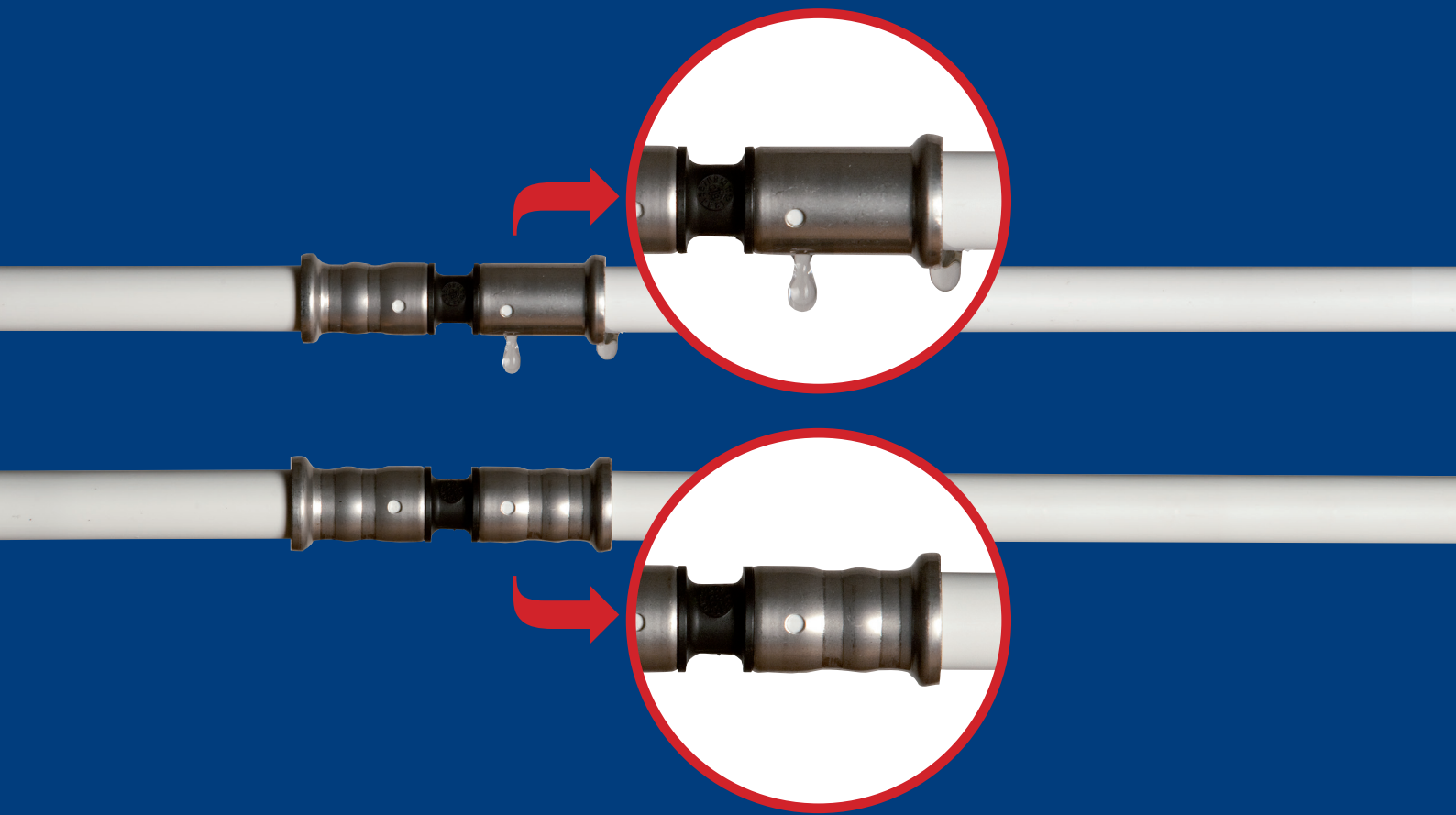


HENCO RACCORD AVEC DÉTECTION DE FUITE



HEATING



SANITARY



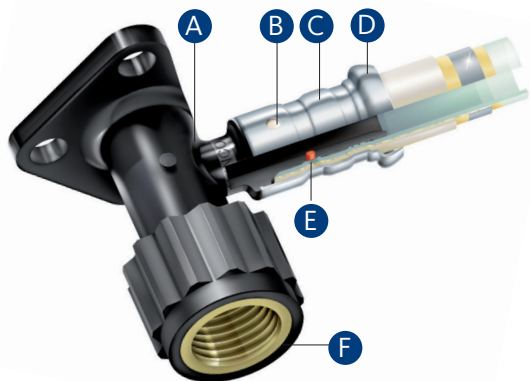
Your Connection to Perfection

Non serti, non-étanche!

Des raccords mal ou non sertis fuient immédiatement pendant la mise sous pression. Ainsi on peut les reconnaître facilement. Un gain de temps énorme!

- ▶ Les raccords non sertis causent une fuite à une pression très basse: 0,5 bar.
- ▶ Retourner sur chantier pour des raccords mal ou non sertis appartient dorénavant au passé.
- ▶ Les machines à sertir ne fonctionnant pas bien causeront une fuite immédiate.

Tube multicouche et raccords en PVDF: un système libre de corrosion.



- A** Corps en PVDF
- B** Le manchon est équipé de 3 regards pour contrôler l'installation correcte du tube
- C** Manchon en acier inoxydable
- D** Moulure spéciale pour positionner correctement le raccord dans la mâchoire à sertir
- E** Joint torique flexible en EPDM
- F** Laiton, résistant à la dézincification

PVDF, une matière synthétique de haute qualité avec un éventail unique de propriétés.

- ▶ Très résistant à la pression et à la température
- ▶ Excellente résistance mécanique
- ▶ Une énorme flexibilité: peut se plier jusqu'à 10°
- ▶ Convient parfaitement aux denrées alimentaires

Étapes à suivre pour réaliser un sertissage parfait.

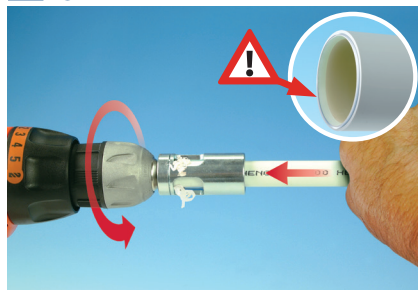
1 COUPER



- 1. COUPER**
- 2. CALIBRER**
- 3. SERTIR**

- Coupez le tube toujours perpendiculairement (90°).

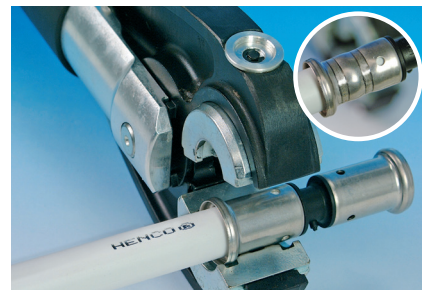
2 CALIBRER



- Utilisez le Henco kalispeed pour centrer et biseauter l'intérieur et l'extérieur du tube.

- Glissez le tube calibré jusqu'à la butée dans le raccord, de façon à ce que le tube colorise totalement les fenêtres de visualisation. Ouvrez la mâchoire à sertir. Posez le raccord avec la moulure spéciale du manchon dans la rainure de la mâchoire prévue à cet effet. Fermez la mâchoire et sertissez.

3 SERTIR



Des certificats dans le monde entier confirment la qualité supérieure Henco



Garantie du système Henco 10 ans