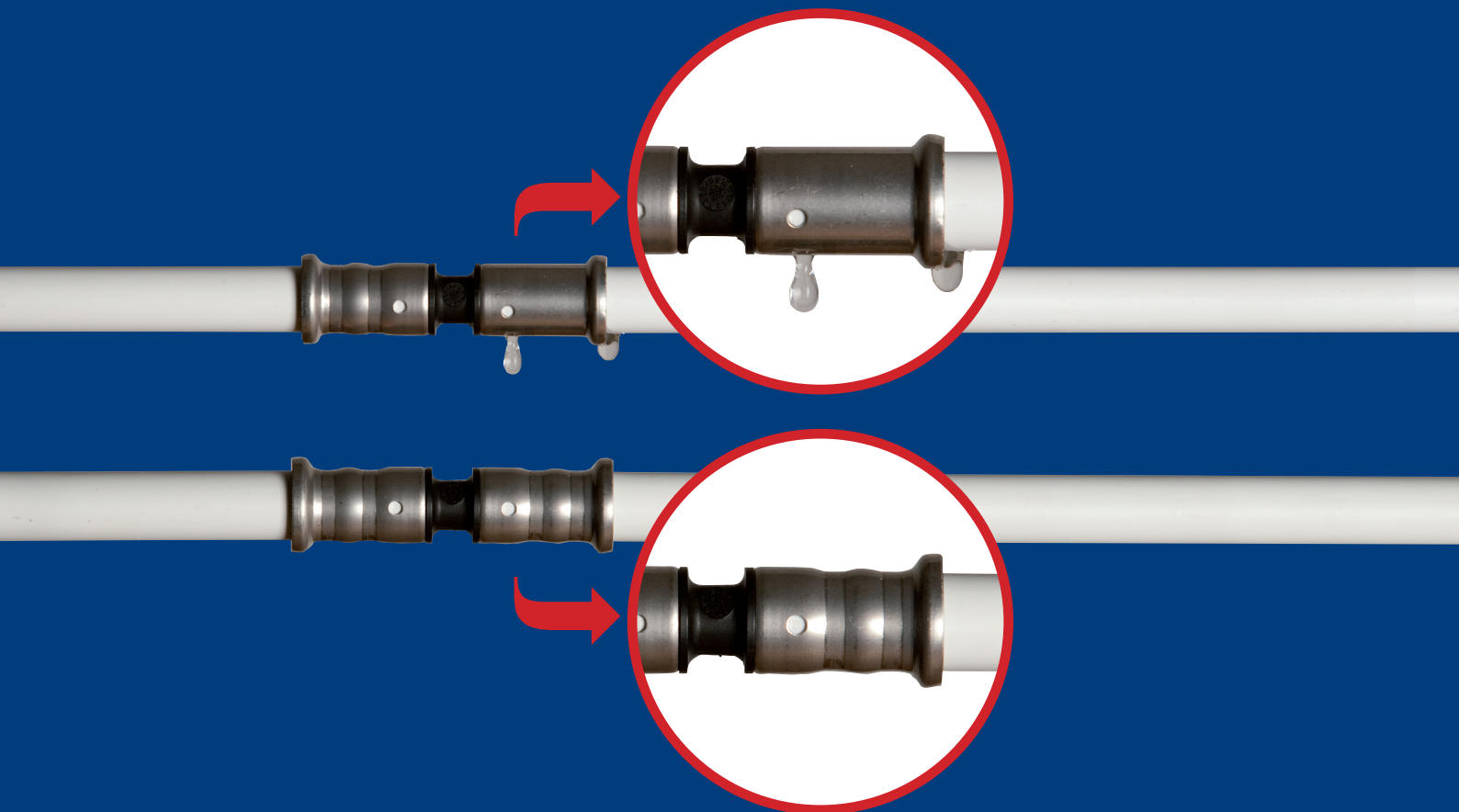


HENCO PRES FITING SA DETEKCIJOM CURENJA



GREJANJE



PIJAĆA VODA



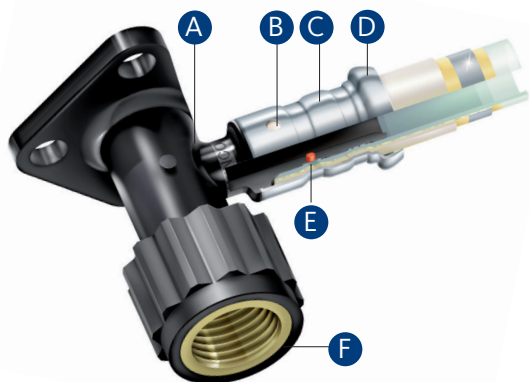
Your Connection to Perfection

Curenje bez presovanja!

Nepresovan ili loše presovan fitting curi odmah u toku ispitivanja i stoga može lako biti identifikovan. Ovo značajno štedi vreme!

- ▶ Svako curenje prouzrokovano nepresovanim spojem dešava se pri veoma niskom pritisku (0.5 bar).
- ▶ Sprečava potencijalna vraćanja na položaj da bi se otkrilo prisustvo fittinga koji nije presovan ili je loše presovan.
- ▶ Ovo će ukazati na to da li alat za presovanje još uvek dobro radi. Kada alat ne radi dobro, fitting će curiti.

Višeslojna cev i PVDF fitting: sistem otporan na koroziju



- A Telo fittinga od PVDF
- B Otvori za proveru da je cev potpuno umetnuta
- C Čaura od nerđajućeg čelika
- D Uvodnica za navođenje cevi u čeljusti alata za presovanje
- E EPDM O-prsten
- F Mesing sa postojanim cinkom

PVDF, sintetički materijal visokog kvaliteta sa jedinstvenom kombinacijom karakteristika

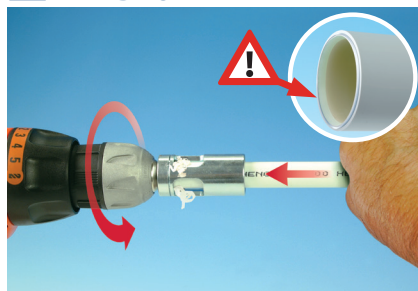
- ▶ Otporan na visoke pritiske i temperature
- ▶ Odlična mehanička čvrstoća
- ▶ Elastičnost do 10°
- ▶ Odobren za upotrebu u sistemima pijaće vode

Koraci da biste napravili savršen pres spoj

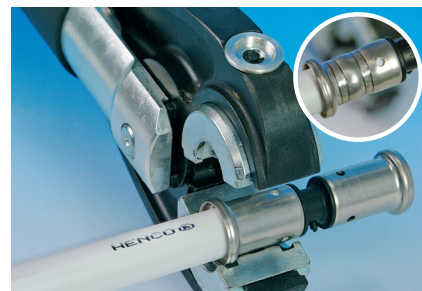
1 ODSEĆI



2 KALIBRISATI



3 PRESOVATI



1. ODSEĆI
2. KALIBRISATI
3. PRESOVATI

- Uvek seći cev pod uglom od 90°.

- Koristiti Henco kalispeed kalibrator za kalibraciju i obaranje unutrašnje i spoljašnje ivice cevi.

- Uvući kalibrisanu cev skroz u pres fitting tako da se ona vidi kroz indikacione otvore na čauri. Otvoriti čeljusti kompresionog alata i uveriti se da se uvodnica čaure nalazi u žlebovima čeljusti. Ispravno spajanje se vrši stezanjem alata dok on automatski ne oslobodi čauru.



HENCO GARANCIJA - 10 GODINA NA RAD SISTEMA