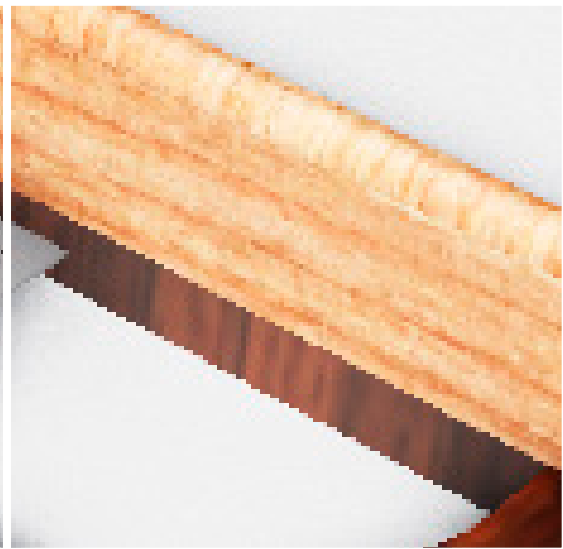




**Wir machen das Leben leichter!**

**SMART  
SOLUTIONS**



# Henco – We provide the solution you need!

## Wandmontagebügel

Dieser 3 mm dicke, massive, galvanisierte Montagebügel ist für diverse Anwendungen einsetzbar: Dusch- und Badewannenarmaturen, Untermontage sowie robuste Verankerung hinter Trockenbauwänden. Der Montagebügel hat folgende Spezifikationen:

- ▶ Robuster Stahlbügel
- ▶ Solide Wandbefestigung
- ▶ Präzise Befestigung unter Berücksichtigung des Achsabstandes
- ▶ Verschiedene Stärken ermöglichen eine unsichtbare Montage
- ▶ Wandscheibe frei wählbar



**PLP-P-PK**

**Abstand 153 mm**



**PLF-P-PK**

**Abstand 120 mm et 153 mm**

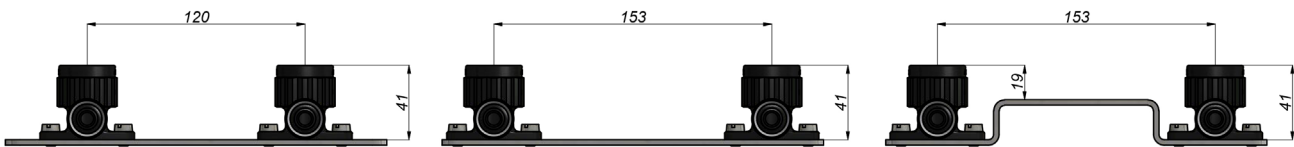


# Verschiedene Kombinationen möglich

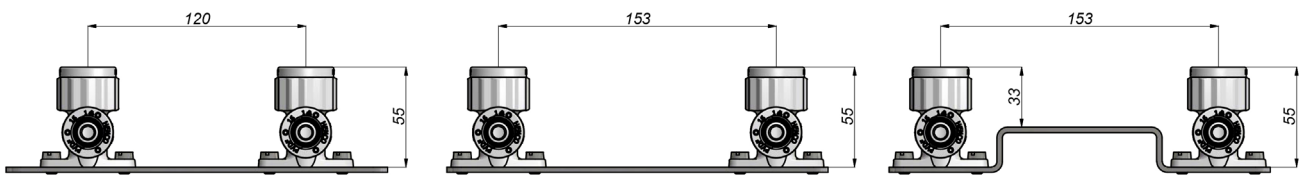
## 2PK / 2PKW



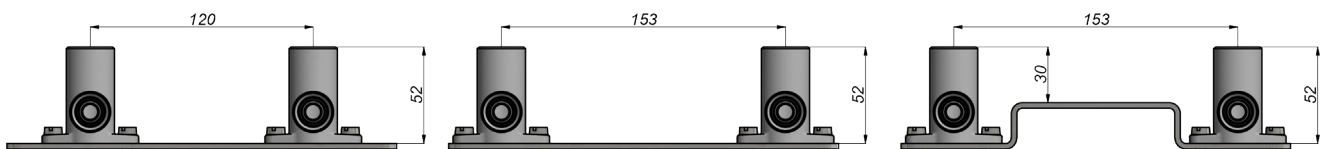
## 2PK-K



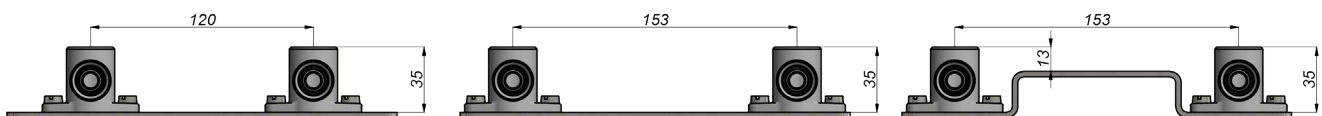
## 2SK



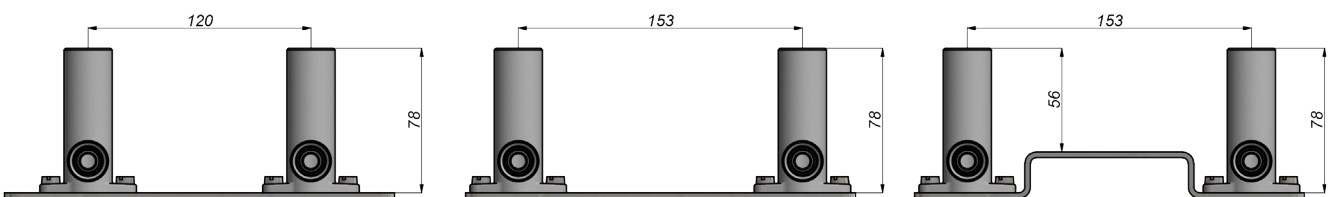
## 2P



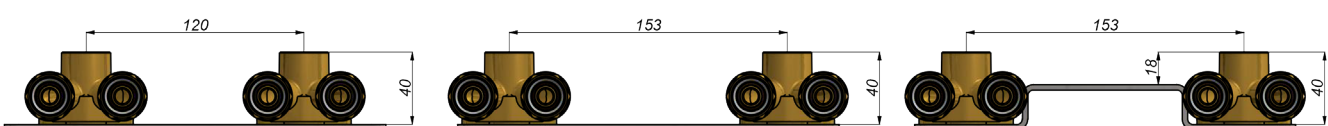
## 2P-K



## 4P

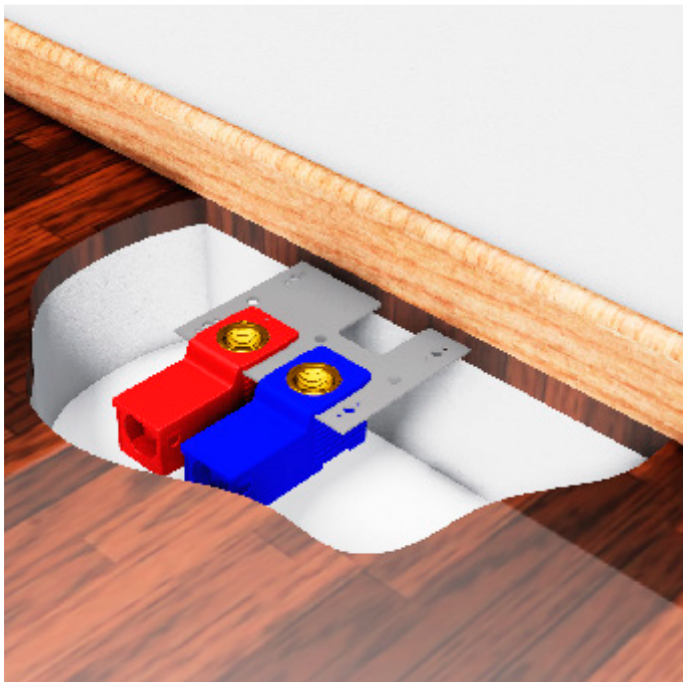


## 3P-VK



## Wall box

- ▶ Korrosionsfestes Einbaugehäuse aus hochwertigem Kunststoff
- ▶ Gehäuse in neutraler Farbe; mit blauer bzw. roter Abdeckung
- ▶ Kleine Abmessungen erleichtern das Einschleifen (95x33x40 mm)
- ▶ Auch problemlos mit Trockenbauwänden zu kombinieren
- ▶ Homogener Abschluss im Hinblick auf den Einbau in Mauer- oder Putzarbeiten
- ▶ Ausgerüstet mit einer Rille, die das Ummantelungsrohr festhält und den Leitungsanschluss ermöglicht
- ▶ Einbaugehäuse ist schnell und leicht zu öffnen
- ▶ Leitung und Anschlussfitting sind gut erreichbar (keine Wandbeschädigung)
- ▶ Geeignet für Heizungs- und Sanitäranlagen
- ▶ Korrosionsfest, geeignet für perforierte Montagebügel aus Stahl
- ▶ Achsabstand (40, 50, 80, 120 bzw. 153 mm) ist auf Montagebügel eingraviert; sofort anwendbar mit allen gängigen H-Blöcken und Wasserhähnen
- ▶ Praktische Montageleiste als Hilfsmittel bei hohlen Gipswänden bzw. Estrichen erhältlich
- ▶ Erhältlich als 16 und 20 mm-Pressfitting und als 16 mm Schraubfitting en plâtre ou chapes



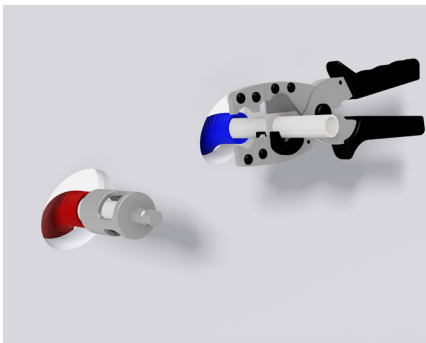
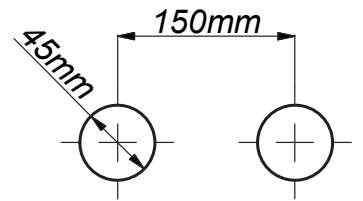
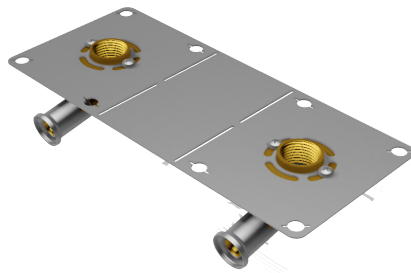
## Zubehör

Stopf

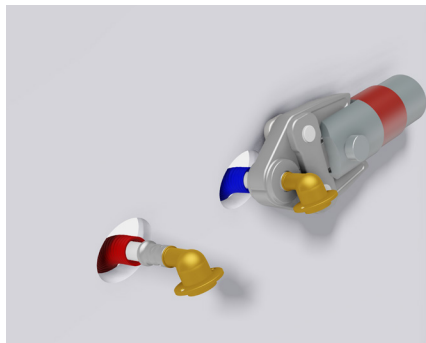


## Hencofix: in Dimension Ø16 und Ø20

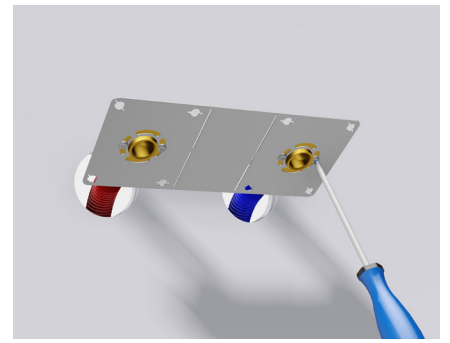
- ▶ Die neue Platte ist aus rostfreiem Stahl mit zwei Sollbruchstellen. Damit kann man die Platte trennen, um den Abstand der Armaturen von 150mm Standard auf ein beliebiges Maß verändern zu können.
- ▶ Der Messingfitting kann in seiner Position um 360° gedreht und fixiert werden.
- ▶ Der Messingfitting wird auf Grund seiner Geometrie genau in der Edelstahlplatte fixiert.
- ▶ Der Messingfitting Ø20x1/2" ist geeignet für Anschlüsse mit hohen Durchflussmengen.



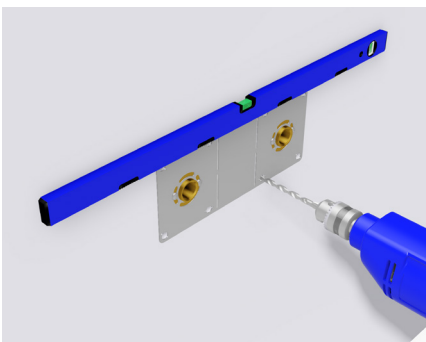
*Cutting and calibrating the tubes.*



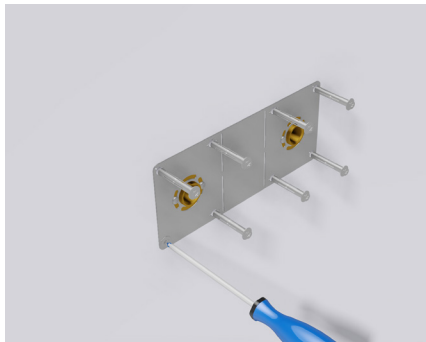
*Pressing.*



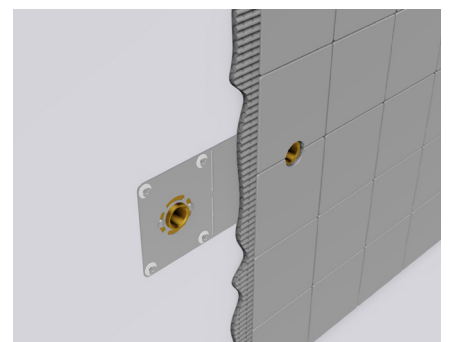
*Securing elbows in plate.*



*Drilling holes.*



*Securing plate on wall.*



*Ready for finishing.*



**WE CARE TO CONNECT**

