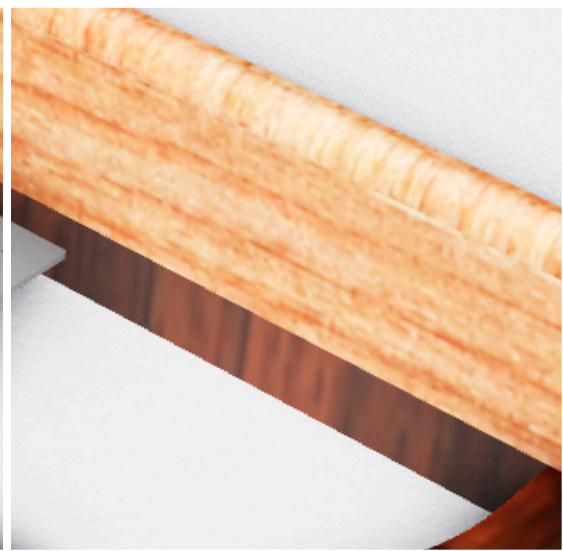




Henco vous rend la vie facile!

**SMART
SOLUTIONS**



Henco – We provide the solution you need!

Support mural

Ce support de 3 mm d'épaisseur d'acier galvanisé peut être employé pour des applications diverses: robinets de douche et de bain, socle et un ancrage derrière des cloisons en gyproc. Le support a les spécifications suivantes:

- ▶ Support solide en acier
- ▶ Montage solide sur cloison
- ▶ Fixation précise sur la bonne distance entre essieux
- ▶ Différentes profondeurs pour montage caché
- ▶ Plaque arrière à choisir librement



PLP-P-PK

Entraxe 153 mm



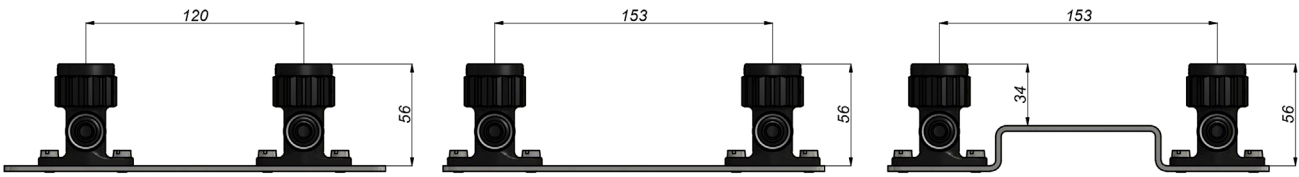
PLF-P-PK

Entraxe 120 mm et 153 mm

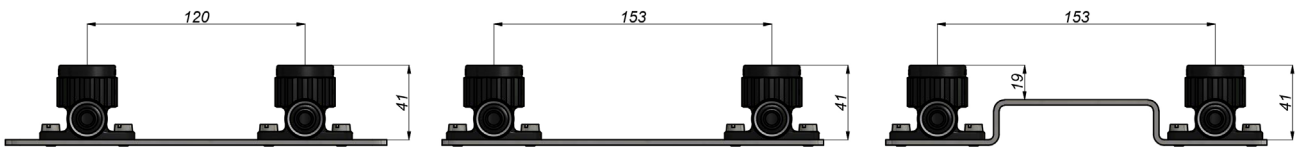


Combinaisons possibles

2PK / 2PKW



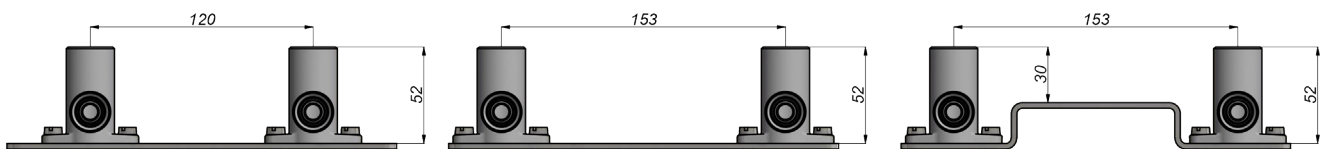
2PK-K



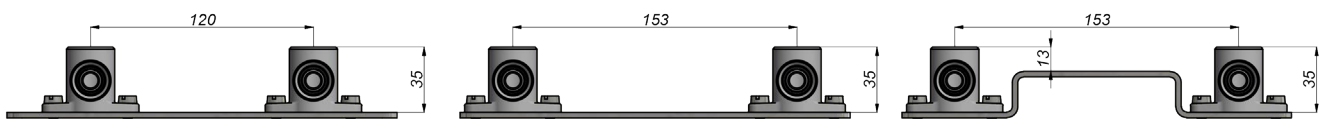
2SK



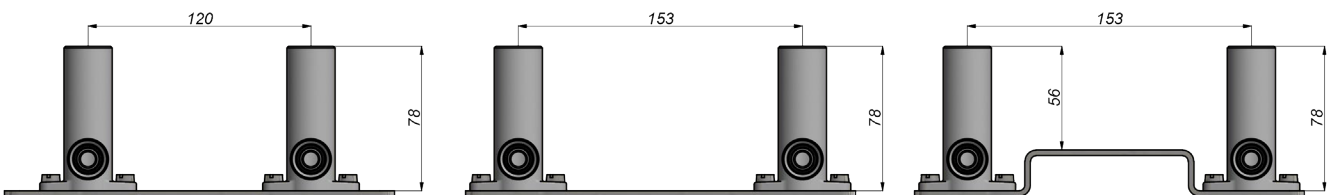
2P



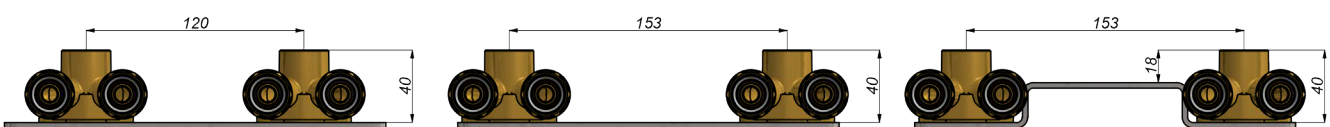
2P-K



4P

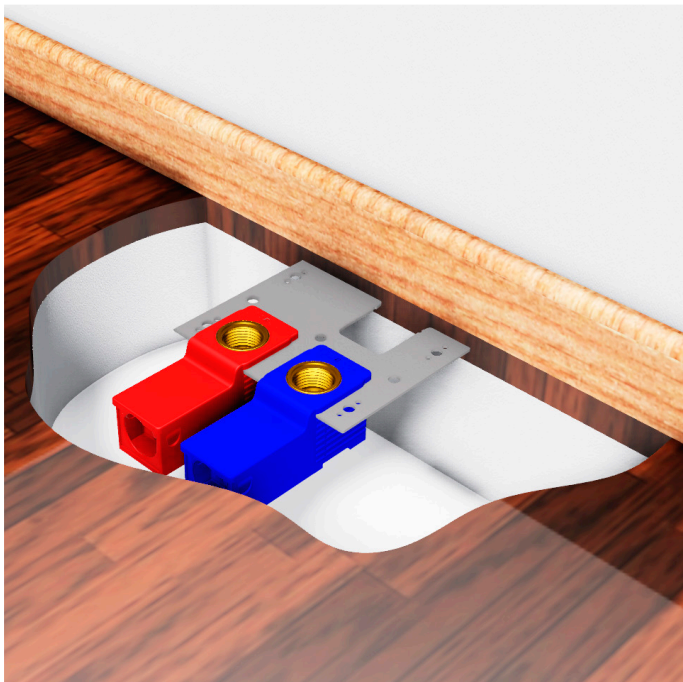


3P-VK



Wall box

- ▶ Boîte d'encastrement de haute qualité en matière plastique résistante à la corrosion
- ▶ Boîte en couleur neutre, livrée avec un couvercle bleu et rouge
- ▶ Dimensions réduites pour facile insertion (95x33x40 mm)
- ▶ Facile aussi à combiner avec des cloisons en plâtre sur profilé en acier
- ▶ Fermeture homogène pour encastrement en maçonnerie ou crépi
- ▶ Muni d'un sillon qui serre bien la gaine de protection et assure la connexion à la conduite
- ▶ La boîte d'encastrement peut être ouverte de manière rapide et simple
- ▶ La conduite et le raccordement sont facilement accessibles sans détérioration de la paroi
- ▶ Adéquate pour les applications sanitaires et de chauffage
- ▶ Support de montage résistant à la corrosion, en acier déjà perforé
- ▶ Distances entre essieux de 40, 50, 80, 120 et 153 mm indiquées sur le support de montage
- ▶ Prête pour tous les blocs H et robinets sanitaires courants
- ▶ Latte de montage pratique comme accessoire disponible pour les cloisons creuses



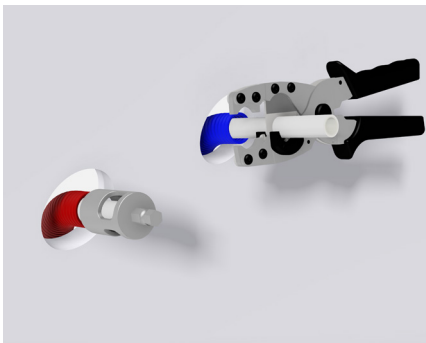
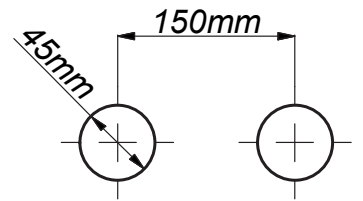
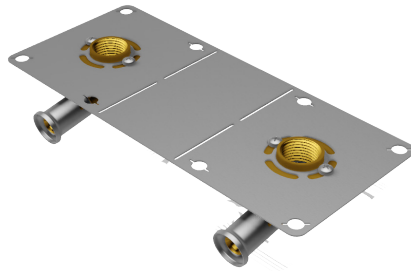
Accessoire

Bouchon

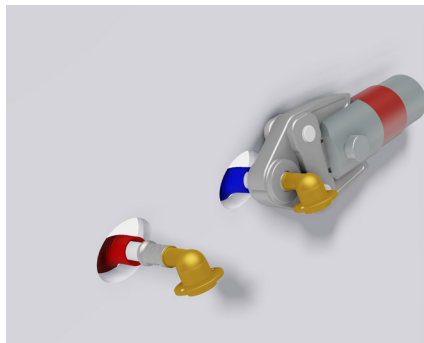


Hencofix: platine de douche en Ø16 et Ø20

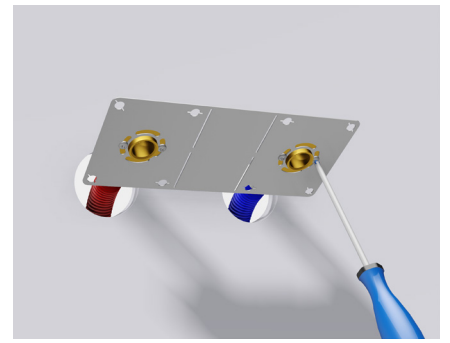
- ▶ Nouvelle platine en inox, perforée à deux endroits (permet de passer de platine double, a deux platines simples). Une seule référence pour 2 configurations, optimisation de vos stocks.
- ▶ Raccord avec nouvelle inclinaison, pour une meilleure mise en œuvre lors de la fixation en cloison.
- ▶ Nouveau raccord laiton une pièce, pour une qualité de raccordement optimum.
- ▶ Nouveau raccordement en diamètre 20x1/2", pour pomme de douche gros débit. Existe également en diamètre 16x1/2".



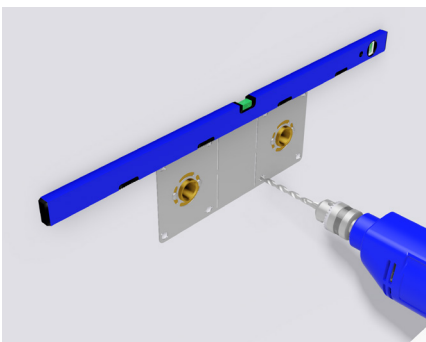
Couper et calibrer les tubes.



Sertir.



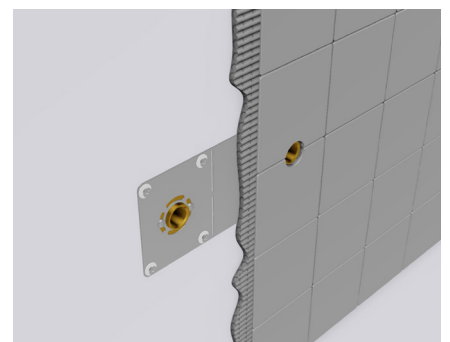
Fixer les coudes dans la platine.



Percer des trous.



Fixer la platine au mur.



Prêt pour la finition.



WE CARE TO CONNECT

