



3.1	Henco Vision Steckfittings	61
3.2	Henco Vision Verteiler	66



3.1 HENCO Vision Steckfittings

Zusammensetzung

Der Aufbau des Steckfittings beweist, dass Henco Vision das Ergebnis einer ausgeklügelten Produktentwicklung ist. Alle Bestandteile wurden mit der größten Präzision und aus den besten Materialien hergestellt.

Die Henco Vision Steckfittings sind aus dem gleichen Material wie die Kunststoff-Pressfittings hergestellt: aus PVDF. PVDF ist ein hochwertiger Kunststoff mit breit gefächerten Eigenschaften:

- ▶ Äußerst druck- und temperaturbeständig
- ▶ Hervorragende mechanische Stärke
- ▶ Enorme Flexibilität: bis 10° Biegung möglich bei 95°C
- ▶ Perfekt für Trinkwasser und Lebensmittel geeignet

Die Henco Vision Steckfittings können sowohl in sanitären wie auch heiztechnischen Anwendungen eingesetzt werden.

Benutzerfreundlichkeit - schnelle Montage

Die Henco Steckfittings gewährleisten eine äußerst schnelle und zuverlässige Verbindung.

Man benötigt für die Erstellung einer idealen Verbindung lediglich einen Schneider und ein Kalibrierdorn, Druckwerkzeuge sind nicht erforderlich.

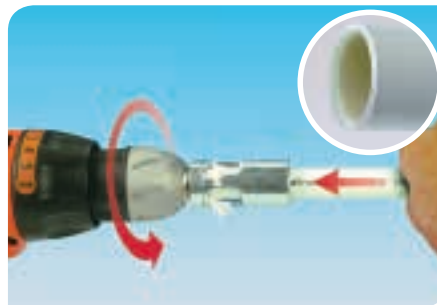
Es sind nicht mehr als drei Schritte nötig, um eine schnelle und zuverlässige Verbindung herzustellen in Kombination mit dem Henco Mehrschichtverbundrohr PE-Xc/AL/PE-Xc.

1 ABSCHNEIDEN



Schneiden Sie das Rohr immer rechtwinklig (90°) ab.

2 KALIBRIEREN



Verwenden Sie das Kalibriergerät Henco Kalispeed, um das Rohr zu zentrieren und an der Innen- und Außenseite abzuschärfen.

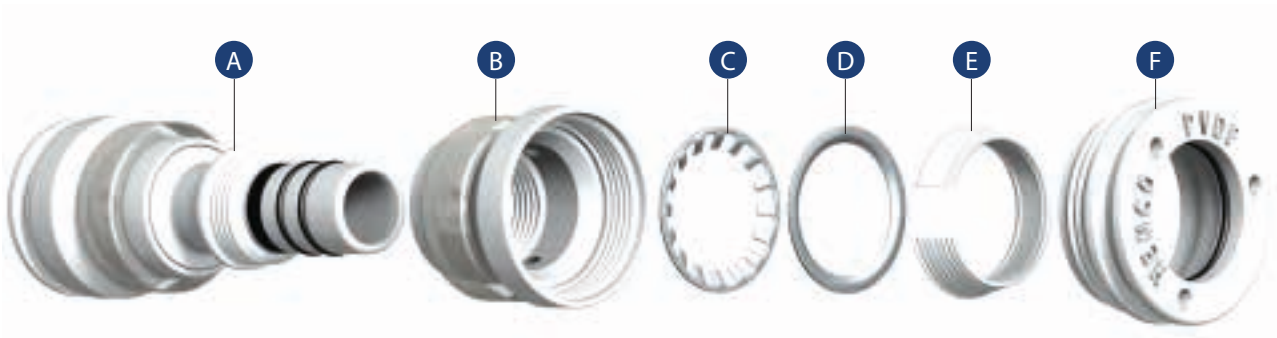
3 STECKEN



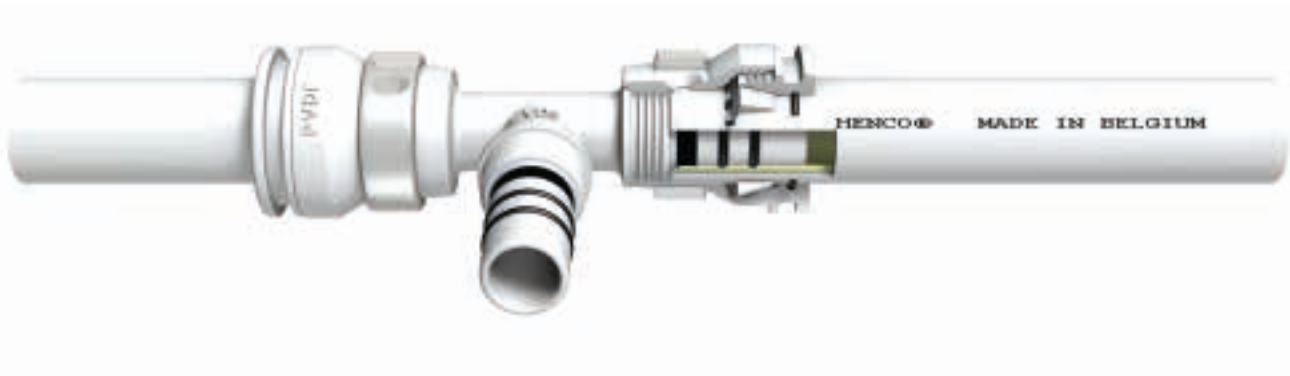
Entfernen Sie die schwarze Schutzkappe und schieben Sie das Rohr bis zum Anschlag in das Fitting, so dass die Farbe des Rohres im Sichtfenster sichtbar ist.

3 HENCO VISION

Zusammensetzung HENCO Vision Steckfittings



- A** PVDF-Körper mit 2 EPDM O-Ringen
- B** PVDF Hülse mit Sichtfenstern und transparentem Kunststoffring
- C** Edelstahl-Greifring
- D** Edelstahl-Stützring
- E** Konischer PVDF-Klemmring
- F** PVDF-Überwurfmutter mit EPDM-O-Ring und drei Demontage-Aussparungen





Der HENCO Steckfitting ist zuverlässig:



Kein Schmutz im Fitting

Eine Schutzkappe verhindert das Eindringen von Schmutz während des Transports, im Lager oder auf der Baustelle.

Transparenter Abdeckring

Dieser Kunststoffring verhindert, dass irgendwelche Schmutzteile in die Steckfittings eindringen können. Beim Verlegen der Steckfittings in Beton oder in einen Mörtelboden oder eine Fußbodendeckschicht ist ein Eindringen von Zementwasser/Chemikalien absolut ausgeschlossen. Dadurch können der Edelstahlgreifring und -stützring niemals angegriffen werden. Die Abdichtung bleibt gewährleistet.

Interne O-Ringe

Die zwei internen O-Ringe sorgen für eine garantierte Abdichtung des Mediums.

Externer O-Ring

Der externe O-Ring verhindert, dass Schmutz oder Chemikalien entlang des Rohres ins Haus eindringen können. Der Edelstahlgreifring und -stützring sind gegen Einflüsse von außen geschützt.

1

2

3

4

5

6

7

8

9

10

11

3 HENCO VISION

1

2

3

4

5

6

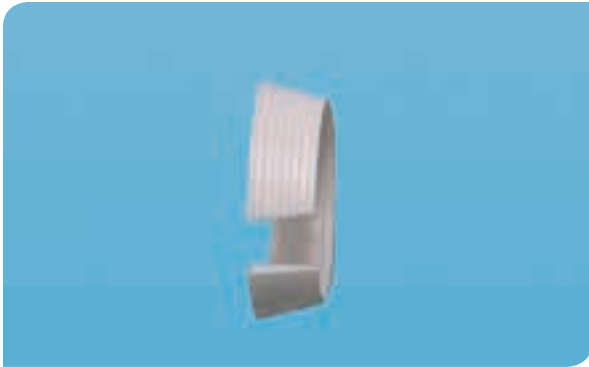
7

8

9

10

11



Konischer PVDF-Ring

Dieser Ring verhindert gemeinsam mit dem Edelstahlgreifring und -stützring, dass das Rohr aus dem Fitting gezogen werden kann.



4 Sichtfenster

Die 4 Sichtfenster ermöglichen eine visuelle Kontrolle, dass das Rohr tief genug eingeführt ist.

Vorteile

- ▶ Schnelle Montage.
- ▶ Kein Druckwerkzeug erforderlich.
- ▶ Montagemöglichkeiten an schwer zugänglichen Stellen.
- ▶ Abdichtung des Mediums im Rohr.
- ▶ Ohne zusätzliche Schutzmaßnahmen in (Konstruktions-) Beton zugelassen.
- ▶ Sortiment in den Größen 16, 20 und 26 mm.



Endstopp 16 - 20 - 26 mm



Die Henco Mehrschichtverbundrohre PE-Xc/Al/PE-Xc können auch einzeln nach Kalibrierung mit dem SK-PIESTOP abgeschlossen werden.

Wiederverwendbarer Endstopp 16 – 20 - 26 mm



Die Henco Vision Fittings können mit dem SK-STOPCLIP vorübergehend abgeschlossen werden. Durch den Federstecker wird der wiederverwendbare Endstopp gesichert.



Weitere Produktinformationen sind in unserer Produktübersicht zu finden.

3.2 HENCO Vision Heizkreisverteiler

Allgemein

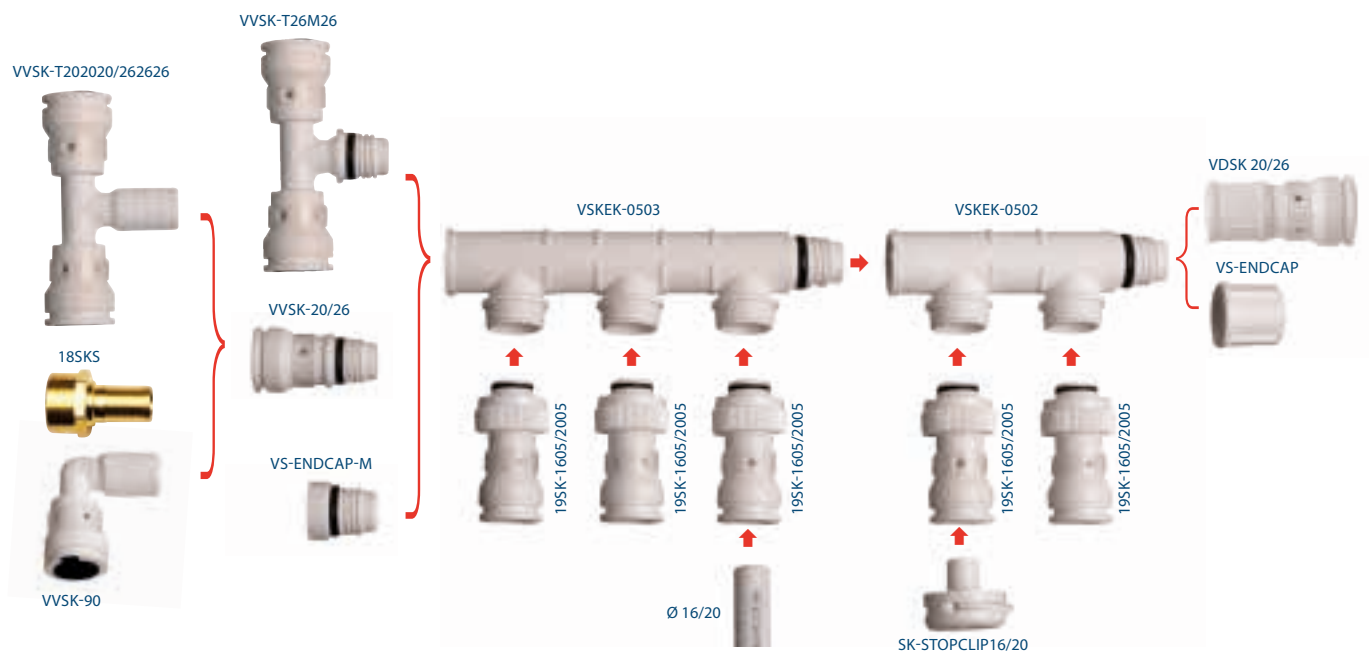
Die Henco Vision Kunststoffverteiler (PVDF) besitzen die gleichen Eigenschaften und Anwendungsmöglichkeiten wie die Henco Vision Steckfittings. Die kompakten Maße (Anschlüsse Mitte zu Mitte 50 mm) ermöglicht den Einbau in

kleinen Räumen (z.B. unter einer Badewanne).

Die Henco Vision Heizkreisverteiler bieten eine ökonomische Alternative, wenn mehrere T-Stücke in einem kompakten Raum angewandt werden müssen.

Modular

Die Henco Vision Heizkreisverteiler sind modular kombinierbar und bieten dadurch in vielen Situationen eine passende Lösung.



Verteilergewäuse

Es gibt 2 Ausführungen:

- ▶ 2- Gruppen
- ▶ 3- Gruppen

Mehrere Gruppen können selbst zusammengestellt werden. Durch die speziellen Henco Schraubanschlüsse können Verteilergewäuse in jeder beliebigen Gruppenzusammenstellung aneinander gekoppelt werden.

Ein Anschlag sorgt dafür, dass die einzelnen Verteilergewäuse in einer Reihe angeordnet werden können. Es ist wichtig, dass die Verteilergewäuse bis zum Anschlag montiert werden, sodass die Dichtung des O-Ringes gewährleistet ist.

Da die einzelnen Verteilergewäuse gekoppelt werden können, ist jede beliebige Gruppenzusammenstellung ausführbar.

Ein vormontierter O-Ring sorgt für die Abdichtung.



Zufuhr (VVSK)

Die Zufuhr der Henco Vision Heizkreisverteiler ist erhältlich in den Durchmessern 20 und 26.

Das Zufuhr-T-Stück (VVSK-T26M26) für die Henco Vision Heizkreisverteiler ermöglicht eine noch kompaktere Aufstellung. Diese Fittings werden in das Verteilergehäuse geschraubt.

Die Fittings sind mit einem Anschlag ausgestattet, der ein Durchdrehen verhindert.

Der Anschluss 16mm (19SK-1605) kann auch als Zufuhrstück eingesetzt werden. Das Verteilergehäuse wird an der Zufuhrseite mit einem einschraubbaren Stopfen (VS-ENDCAP-M) abgeschlossen und eine der Gruppen wird mit einem 16mm aufschraubbaren Henco Vision Steckfitting (19SK-1605) versehen.

Durchführung (VDSK)

Das Durchführungsstück des Henco Vision Heizkreisverteilers ist in den Durchmessern 20 und 26 verfügbar.

Diese Fittings werden auf das Verteilergehäuse geschraubt. Die Fittings sind mit einem Anschlag ausgestattet, der ein Durchdrehen verhindert.

Wenn keine Durchführung gewünscht ist, kann das Verteilergehäuse an der Durchführungsseite mit einem aufschraubbaren Stopfen (VS-ENDCAP) versehen werden.



VVSK



VS-ENDCAP-M



VDSK



VS-ENDCAP



VVSK-T



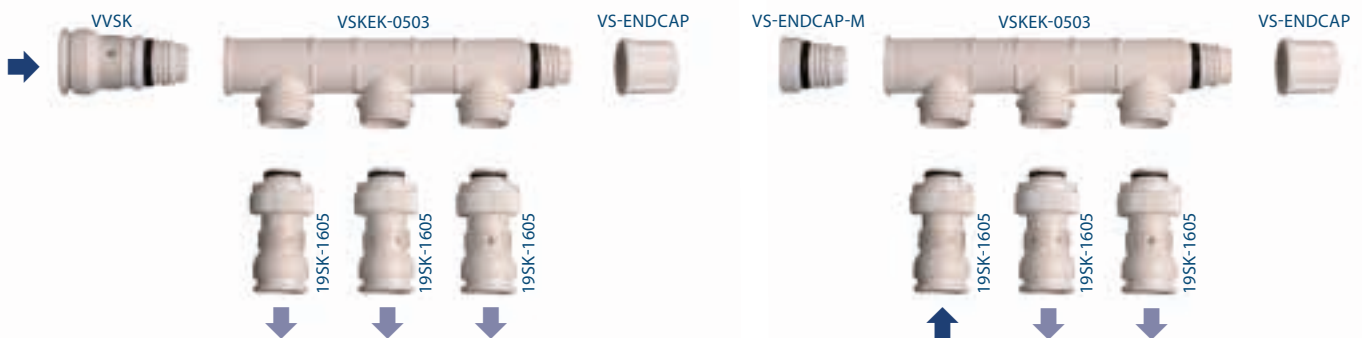
VVSK-90



VVSK-TM

Situation: Zufuhr 20/26

Situation: Zufuhr 16



3 HENCO VISION

1

2

3

4

5

6

7

8

9

10

11

Verschiedene Anschlussstücke Zufuhr & Durchführung (SKS)

Die Zufuhr- und Durchführungsstücke der Henco Vision Heizkreisverteiler können mit geraden Anschlussstücken mit Außengewinde (17SKS) oder Innengewinde (18SKS) ausgestattet werden.

Die geraden Anschlussstücke sind aus-Messing

hergestellt und sind in den Durchmessern 20 und 26 verfügbar. Beide Durchmesser sind erhältlich mit einem $\frac{1}{2}$ oder $\frac{3}{4}$ Anschluss.

Kombinationen mit Henco Vision Steckfittings sind nur möglich bei Durchmessern von 20 und 26.



17SKS



18SKS

Verschiedene Anschlüsse Verteilergehäuse

Hier folgt eine Aufzählung der möglichen Anschlüsse an die Henco Vision Verteilergehäuse.

- ▶ Henco Vision Steckfitting Typ 19SK in den Durchmessern 16 und 20.



- ▶ Henco PVDF Pressfitting Typ 19PK in den Durchmessern 16 und 20.



- ▶ Henco Messing-Pressfittings Typ 19P in den Durchmessern 16, 18 und 20.



- ▶ Henco Messing-Pressfittings Typ 33P in den Durchmessern 16



- ▶ Henco Messing-Kugelhahn Typ VB-EK

